

I-FLO

NOVIS
—
monitors

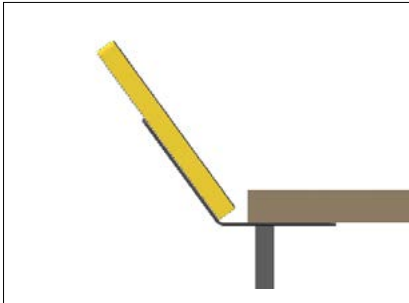
DER FORMSCHÖNE INDUSTRIEMONITOR.

PRODUKTEIGENSCHAFTEN.

- INDUSTRIE-MONITOR AUS GLAS UND ALUMINIUM ODER EDELSTAHL IN MODERNEM DESIGN
- 30MM SCHLANKES GEHÄUSE
- ABSOLUT PLANE FRONT- UND RÜCKSEITE
- ENERGIEEFFIZIENTES LED-PANEL MIT HERAUSRAGENDER BILDQUALITÄT
- ANSCHLUSS AN JEDES GRAFIKSYSTEM
- NACHHALTIG VERFÜGBARE INDUSTRIEQUALITÄT
- SPRITZWASSERGEEIGNETER, HOCHPRÄZISER MULTITOUCH
- 36 MONATE GARANTIE



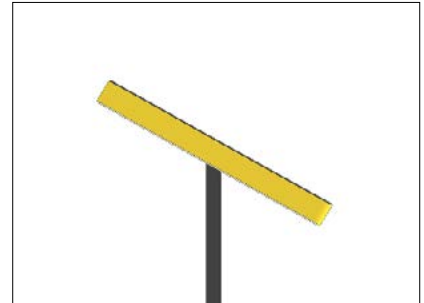
EINBAUVARIANTEN.



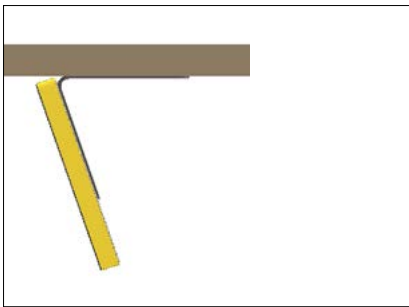
AM TISCHENDE



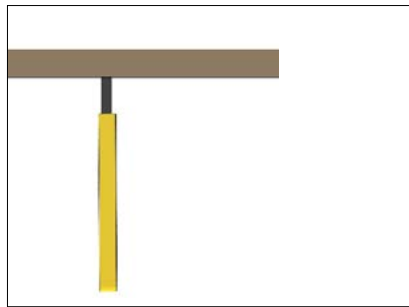
MIT ARMHALTERUNG



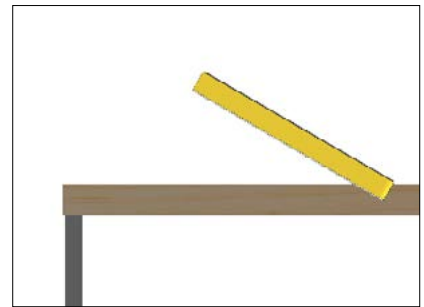
ALS STELE



DECKENHÄNGEND SCHRÄG



DECKENHÄNGEND GERADE



IN KLEINER AUSSPARUNG
VERSENKT UND VERSCHRAUBT

UND VIELE WEITERE MÖGLICHKEITEN

BILDSCHIRMDIAGONALE.

42" (106,7 CM)

27" (68,6 CM)

21,5" (54,5)

17,3" (43,8)

STANDARD AUSSTATTUNG.

VORDERSEITE WAHLWEISE



SCHWARZ (RAL 9005)



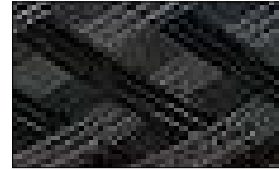
WEISS (RAL 9016)

UMLAUFENDER LEISTEN-
RAHMEN UND RÜCKSEITE
IN ALUMINIUM ODER EDEL-
STAHL NATUR GESCHLIFFEN



ALUMINIUM

FEST MONTIERTES KA-
BEL FÜR HDMI-BILDSIG-
NALÜBERTRAGUNG UND
STROMVERSORGUNG IN GE-
WEBESCHLAUCH IN CHROM-
OPTIK, LÄNGE CA. 2,3 M



- SPRITZWASSERGEEIGNETER, HOCHPRÄZISER MULTITOUCH FÜR ZUVERLÄSSIGE BEDIENUNG
- RÜCKSEITIGE ADAPTIONEN FÜR ALLE GENORMTEN HALTERUNGEN
- ANSCHLUSSVARIANTEN: HDMI, DISPLAYPORT (DP), DVI
- WEITERE ANSCHLUSSVARIANTEN (ANALOG, ETC.) AUF ANFRAGE

OPTIONALE AUSSTATTUNGEN.

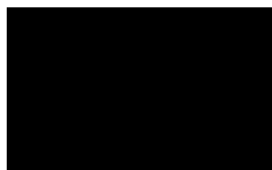
· LEISTENRAHMEN UND RÜCKSEITE

ELOXIERT



SCHWARZ

KUNSTSTOFFBESCHICHTET



SCHWARZ (RAL 9005)



WEISS (RAL 9016)

TECHNISCHE DATEN

I-FLO/STANDARD AUSSTATTUNG

BILDSCHIRMDIAGONALE	106,7 CM (42") WIDE, FULL HD	68,6 CM (27") WIDE, FULL HD	54,5 CM (21,5") WIDE, FULL HD IPS	43,8 CM (17,3") WIDE, FULL HD IPS
GEHÄUSEABMESSUNGEN BXHXT	1037 X 643 X 43	663 X 403 X 35	540 X 335 X 31	447 X 284 X 26
DISPLAYTECHNOLOGIE	IPS LCD MIT LED BACKLIGHT	IPS LCD MIT LED BACKLIGHT	IPS LCD MIT LED BACKLIGHT	IPS LCD MIT LED BACKLIGHT
EMPFOHLENE AUFLÖSUNG (PIXEL)	1920 X 1080	1920 X 1080	1920 X 1080	1920 X 1080
BILDFORMAT	16:9	16:9	16:9	16:9
BILDGRÖSSE (MM)	930 X 523	597 X 334	474 X 266	382 X 215
LEUCHTDICHTE (CD/M ²)	700	350	300	300
MAX. BETRACHTUNGSWINKEL H/V (°)	178 / 178	178 / 178	178 / 178	178 / 178
KONTRASTUMFANG	4000:1	1000:1	5000:1	700:1
SCHALTZEIT (MS)	8	8	8	10
DARSTELLBARE FARBEN (MILLIONEN)	16,7	16,7	16,7	16,7
GRAFIK-SCHNITTSTELLEN	HDMI (DVI- UND DP-ADAPTER LIEGEN BEI)			
NETZTEIL EXTERN	EINGANGSSPANNUNG 220-240 V, 50/60 HZ AUSGANGSSPANNUNG 12 V			
LEISTUNGS-AUFNAHME IM BETRIEB (WATT)	99	20	20	12
GEWICHT CA. (KG)	38	8	6,5	5,5
BETRIEBSTEMPERATUR MIN/ MAX (°C)	0 / +50	0 / +50	0 / +60	0 / +50
GARANTIE	36 MONATE / MECHANIK UNBEGRENZT			

MONITORE FÜR ÄSTHETEN

www.novis-technik-design.de

NOVIS TECHNIK + DESIGN GMBH
MÖNCHWEG 19 | 72108 ROTTENBURG

TEL: +49 (0) 74 57 696 272 | FAX: 0 71 21 / 1641 - 99
MAIL: INFO@NOVIS.DE | WWW.NOVIS-TECHNIK-DESIGN.DE

AMTSGERICHT STUTTGART HRA 736560
UST-IDNR.: DE277096231

BRANDING & UMSETZUNG - WWW.GERDSSON.DE

© NOVIS TECHNIK + DESIGN GMBH | ALLE RECHTE VORBEHALTEN.