

FLO EVO

NOVIS
—
monitors

KLAPPMONITOR. MOBILER UND PORTABLER BUSINESS MONITOR

PRODUKTEIGENSCHAFTEN.

- PREMIUM-PC-MONITOR AUS GLAS UND ALUMINIUM IN MODERNEM DESIGN
- SEHR FLEXIBLER EINSATZ DURCH DEN AGILEN KLAPPFUSS
- MODELLVARIANTEN FÜR DEN FESTEN EINBAU, ZUM BEISPIEL AN KONFERENZTISCHEN
- ABSOLUT PLANE FRONT- UND RÜCKSEITE
- ANSCHLUSS AN JEDES GRAFIKSYSTEM
- NACHHALTIG VERFÜGBARE INDUSTRIEQUALITÄT
- BRILLANTES UND KONTRASTREICHES BILD MIT GROSSEM BETRACHTUNGSWINKEL
- 36 MONATE GARANTIE, LEBENSLANG AUF FUSSMECHANIK

STANDARD AUSSTATTUNG.

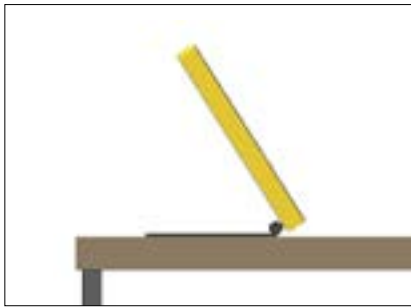
- FARBE FÜR ESG FRONTGLAS ENTSPIEGELT
SCHWARZ ODER WEISS
(RAL 9005 BZW. 9016)
- RÜCKSEITE, SEITENLEISTEN UND KLAPP-
FUSSTEILE IN ALU NATURELOXIERT
- IPS INDUSTRIE PANEL IN 1.920 X 1.080 DPI
(LANGZEITVERFÜGBAR)

ANSCHLÜSSE.

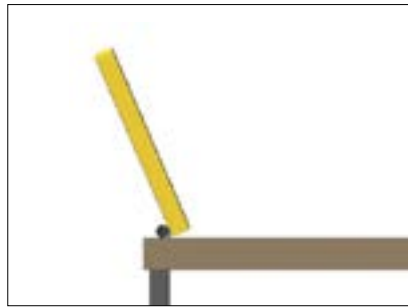
- 12 VOLT (NETZTEIL EXTERN)
- ANSCHLUSS HDMI AUF WUNSCH DP
ODER DVI, TASTER OSD.
- HOCHWERTIGES KABEL IN KARBONOPTIK
MIT 2,5 M

EINBAUVARIANTEN.

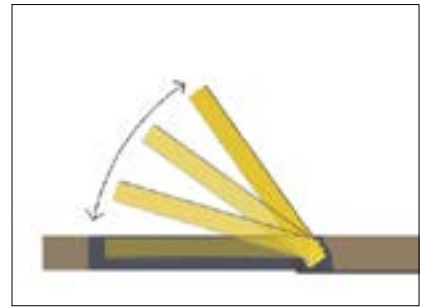
UNTERSCHIEDLICH FUSSVARIANTEN MIT HALTERUNG FÜR DIE INTEGRATION AM TISCHENDE EINES KONFERENZTISCHES, AN DER WAND ODER VERSENKBAR IN TISCHEN.



STANDMODELL KLASSISCH



KLAPPFUSS SENKRECHT IM TISCH VERSCHRAUBT



TISCHEINBAU SCHWENKBAR



AM TISCHENDE



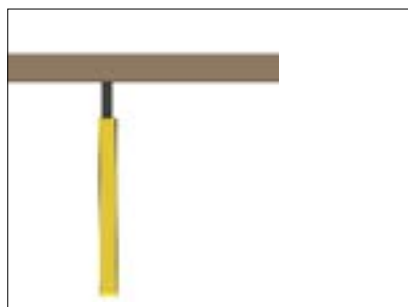
MIT ARMHALTERUNG



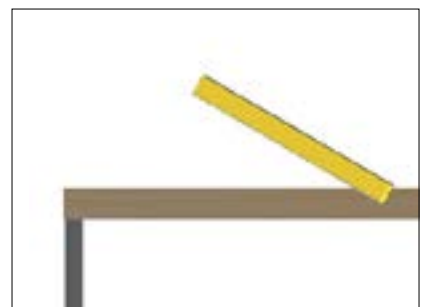
ALS STELE



DECKENHÄNGEND SCHRÄG



DECKENHÄNGEND GERADE



IN KLEINER AUSSPARUNG VERSENKT UND VERSCHRAUBT

UND VIELE WEITERE MÖGLICHKEITEN

BILDSCHIRMDIAGONALE.

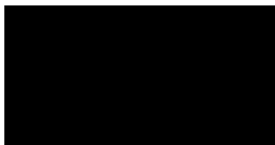
27" (68,6 CM)
NUR MIT VESA HALTERUNG

21,5" (54,5 CM)

17,3" (43,8 CM)

STANDARD AUSSTATTUNG.

VORDER- UND RÜCKSEITE WAHLWEISE

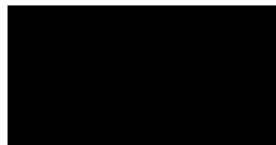


SCHWARZ (RAL 9005)



WEISS (RAL 9016)

UMLAUFENDER LEISTEN- RAHMEN IN ALUMINIUM NATUR GESCHLIFFEN UND GEWACHST

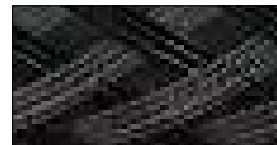


SCHWARZ (RAL 9005)



WEISS (RAL 9016)

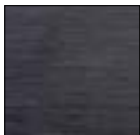
FEST MONTIERTES KABEL FÜR HDMI-BILDSIGNALÜBERTRAGUNG UND STROMVERSORGUNG IN GEWEBESCHLAUCH IN CHROMOPTIK, LÄNGE CA. 2,3 M



OPTIONALE AUSSTATTUNGEN.

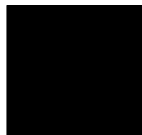
· LEISTENRAHMEN UND KLAPPFUSS WAHLWEISE

ELOXIERT



SCHWARZ

KUNSTSTOFFBESCHICHTET



SCHWARZ (RAL 9005)
WEISS (RAL 9016)



· HOCHPRÄZISE TOUCHFUNKTION (PCT-DURCHGLAS-MULTITOUCH, SIGNALÜBERTRAGUNG PER USB)

· FARBNEUTRALE, HOCHWIRKSAME ENTSPIEGELUNG

· BLICK- UND DISKRETIONSSCHUTZ (VERHINDERT BLICKE VON DER SEITE AB EINEM WINKEL VON 30°)

· ANSCHLUSSVARIANTEN: DISPLAYPORT (DP), DVI

· WEITERE ANSCHLUSSVARIANTEN (ANALOG, ETC.) AUF ANFRAGE

· BUSINESS MONITORE MIT NACHHALTIG VERFÜGBARER ERSATZTEILGARANTIE MIND. 10 JAHRE

· OPTIONAL IM FRONTGLAS INTEGRIERTES UND HOCHPRÄZISES MULTI-TOUCHSYSTEM MIT TABLET FEELING.

· STREAMING VON BILDINHALTEN VOM TABLET, SMARTPHONE, NOTEBOOK AUF UNSEREN BILDSCHIRM

(MIRACAST UND CHROMECAST)

· ANSCHLUSS AN JEDES GRAFIKSYSTEM

· BRILLANTE UND KONTRASTREICHE BILDER IN JEDER LAGE

· FESTMONTIERTES KABEL

TECHNISCHE DATEN

FLO EVO/STANDARD AUSSTATTUNG

| | | | |
|--------------------------------------|--|--------------------------------------|--------------------------------------|
| BILDSCHIRMDIAGONALE | 68,6 CM (27") WIDE, FULL HD IPS | 54,5 CM (21,5") WIDE, FULL HD IPS | 43,8 CM (17,3") WIDE, FULL HD IPS |
| GEHÄUSEABMESSUNGEN BXHXT (MM) | 663 X 403 X 35 | 540 X 335 X 31 | 447 X 284 X 26 |
| DISPLAYTECHNOLOGIE | IPS LCD MIT LED BACK-LIGHT | IPS LCD MIT LED BACK-LIGHT | IPS LCD MIT LED BACK-LIGHT |
| EMPFOHLENE AUFLÖSUNG (PIXEL) | 1920 X 1080 | 1920 X 1080 | 1920 X 1080 |
| BILDFORMAT | 16:9 | 16:9 | 16:9 |
| BILDGRÖSSE (MM) | 597 X 334 | 474 X 266 | 382 X 215 |
| LEUCHTDICHTE (CD/M ²) | 350 | 300 | 300 |
| MAX. BETRACHTUNGSWINKEL H/V (°) | 178 / 178 | 178 / 178 | 178 / 178 |
| KONTRASTUMFANG | 1000:1 | 5000:1 | 700:1 |
| SCHALTZEIT (MS) | 8 | 8 | 10 |
| DARSTELLBARE FARBEN (MILLIONEN) | 16,7 | 16,7 | 16,7 |
| GRAFIK-SCHNITTSTELLEN | HDMI (DVI- UND DP-ADAPTER LIEGEN BEI) | | |
| NETZTEIL EXTERN | EINGANGSSPANNUNG 220-240 V, 50/60 HZ AUSGANGSSPANNUNG 12 V | | |
| LEISTUNGS-AUFNAHME IM BETRIEB (WATT) | 20 | 20 | 12 |
| GEWICHT CA. (KG) | 8 | 6,5 | 5,5 |
| BETRIEBSTEMPERATUR MIN/ MAX (°C) | 0 / +50 | 0 / +60 | 0 / +50 |
| GARANTIE | 36 MONATE / MECHANIK UNBEGRENZT | | |

MONITORE FÜR ÄSTHETEN

www.novis-technik-design.de

NOVIS TECHNIK + DESIGN GMBH
MÖNCHWEG 19 | 72108 ROTTENBURG

TEL: +49 (0) 74 57 696 272 | FAX: 0 71 21 / 1641 - 99
MAIL: INFO@NOVIS.DE | WWW.NOVIS-TECHNIK-DESIGN.DE

AMTSGERICHT STUTTGART HRA 736560
UST-IDNR.: DE277096231

BRANDING & UMSETZUNG - WWW.GERDSSON.DE

© NOVIS TECHNIK + DESIGN GMBH | ALLE RECHTE VORBEHALTEN.